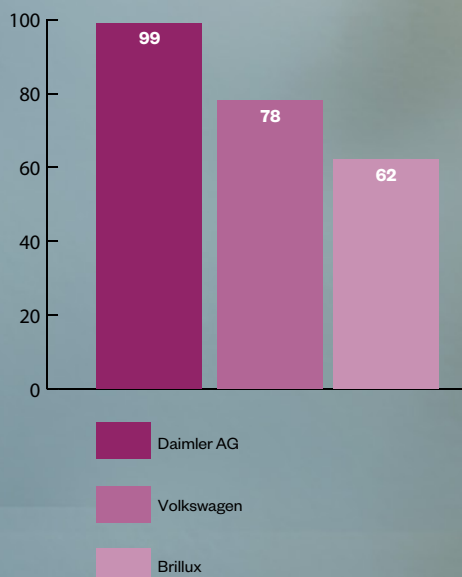


Marketing-Gemeinde - es gibt zu tun!

In Deutschland werden Jahr für Jahr Tausende neue Marken angemeldet. Wollen sie es bis ins Herz, Hirn und Portemonnaie der Menschen schaffen, ist exzellente Markenführung gefragt



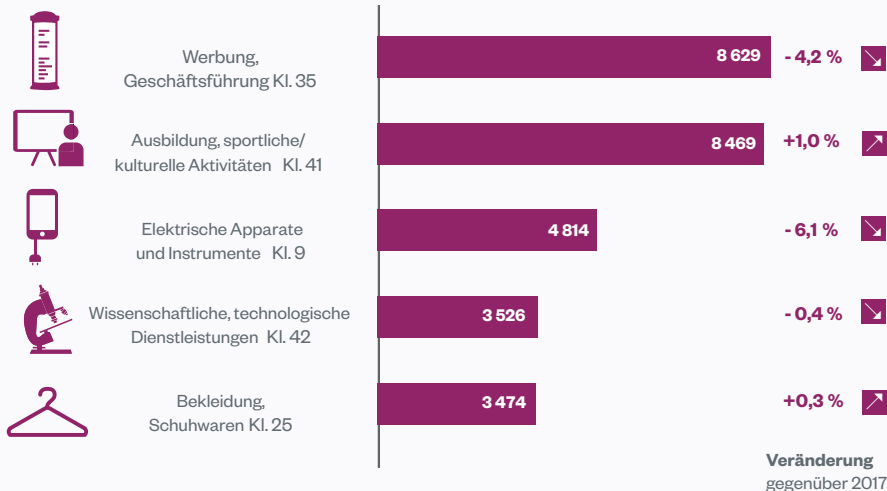
Unternehmen und Institutionen mit den meisten Markeneintragungen im Jahr 2018



Quelle: Deutsches Patent- und Markenamt

Nationale Anmeldungen 2018 beim DPMA:

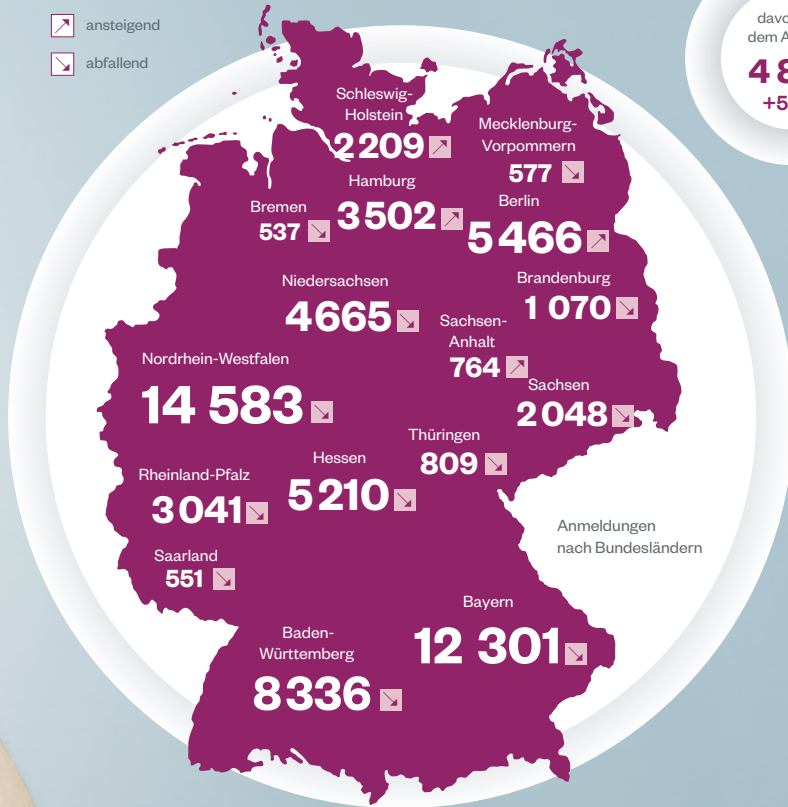
Waren- und Dienstleistungsklassen



Quelle: Deutsches Patent- und Markenamt

Marken- anmeldungen

▲ ansteigend
▼ abfallend



70 532
-2,1%
Nationale Anmeldungen
und Veränderung in
Prozent

69,7%
Online

davon aus
dem Ausland
4 863
+5,6%

Quelle: Deutsches
Patent- und Markenamt

Nationale Markenmeldungen

Jahr	Gesamt	Darunter aus dem Inland	Darunter zu Dienstleistungen
2012	59 849	56 747	28 855
2013	60 179	57 044	29 011
2014	66 612	63 003	32 330
2015	68 975	65 261	33 662
2016	69 391	65 321	34 005
2017	72 048	67 443	33 600
2018	70 532	65 669	33 123

Quelle: Deutsches Patent- und Markenamt

Welche Probleme und Herausforderungen gibt es in der Markenführung von Unternehmen?



Quelle: GMK Markenberatung; German Design Council, August 2015